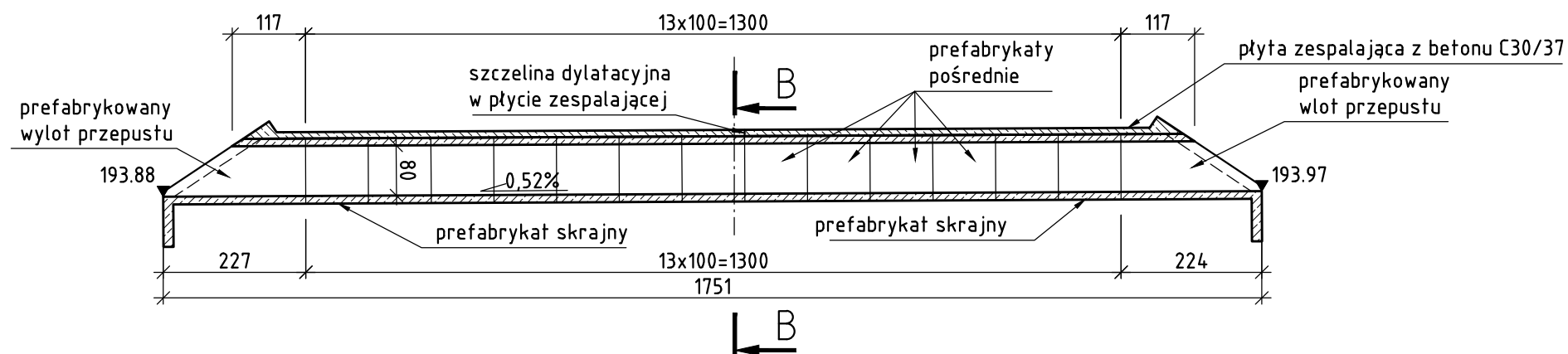
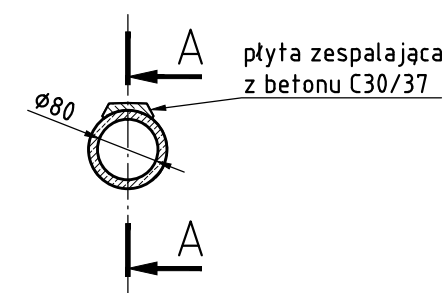


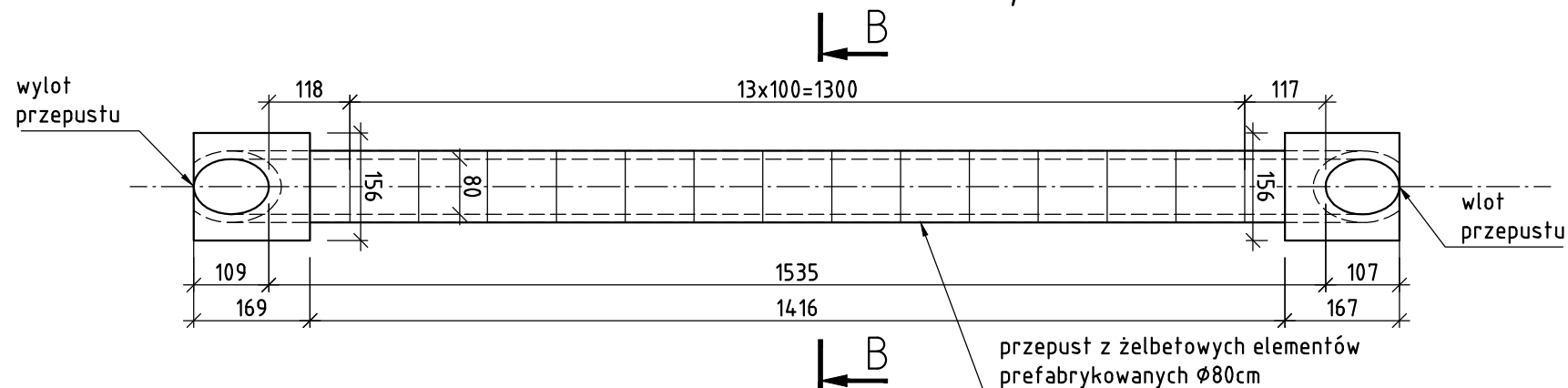
PRZEKRÓJ A-A PRZEPUSTU PD-5, SKALA 1:100



PRZEKRÓJ B-B, SKALA 1:100



WIDOK Z GÓRY PRZEPUSTU PD-5, SKALA 1:100



UWAGI

1. UMOCNIENIE CZOŁA PRZEPUSTU PŁYTĄ ŻEBLETOWĄ WEDŁUG KATALOGU „PRZEPUSTY DROGOWE Z ELEMENTÓW PREFABRYKOWANYCH” WYDANY PRZEZ TRANSPROJEKT - WARSZAWA 2007 (ZWANYM DALEJ KATALOGIEM), RYS. 13.
2. W ŻELBETOWEJ PŁYTCIE ZESPALAJĄCEJ NALEŻY WYKONAĆ SZCZELINĘ DYLATACYJNĄ - LAKALIZACJA JAK NA RYSUNKU (W MIEJSCU STYKU PREFABRYKATÓW)
3. ZABEZPIECZENIE SZCZELINY DYLATACYJNEJ ZGODNIE Z KATALOGIEM, RYS. NR 14.
4. ŻELBETOWA PŁYTA ZESPALAJĄCA WEDŁUG KATALOGU RYS. 10.
5. STYKI PREFABRYKATÓW ZAIZOLOWAĆ PASAMI Z PAPY TERMOZGRZEWAJĄCEJ O SZEROKOŚCI 30CM
6. PRZEZ HYDROFOBIZACJĘ NALEŻY ZABEZPIECZYĆ ZEWNĘTRZNE ODKRYTE POWIERZCHNIE PŁYT UMOCNIENI WLOTU/WYLOTU PRZEPUSTU

ZESTAWIENIE MATERIAŁÓW PRZEPUSTU PD-5		
ilość prefabrykatów Ø80cm	13	[szt]
ilość prefabrykowanych wlotów/wyotów Ø80cm	2	[szt]
objętość elementu - umocnienie czoła wlotu/wyotu wraz z niezbędnym zbrojeniem	1,0	[m ³]
wykonanie płyty zespalażącej wraz z niezbędnym zbrojeniem	1,0	[m ³]
zabezpieczenie roztworem asfaltowym	4,3,3	[m ²]
hydrofobizacja	4,7	[m ²]

PROMOST

CONSULTING

35-307 RZESZÓW, ul. Jana Niemierskiego 4

http://www.promost.pl

tel. (0-17) 85-79-155, fax (0-17) 85-79-156; e-mail: biuro@promost.pl

Inwestor:

Województwo
Lubelskie
Zarząd Dróg
Wojewódzkich
w Lublinie

Nazwa inwestycji:

Rozbudowa drogi wojewódzkiej nr 833 Chodel - Kraśnik
- rozbudowa i przełożenie drogi wojewódzkiej nr 833
w m. Kraśnik

Stadium:

PW

Tytuł rysunku:

Rysunek zestawieniowy przepustu PD-5

Data:

01.2020

BRANŻA MOSTOWA

Projektant:

mgr. inż. Dariusz Oboza

specjalność: mostowa

PDK/0082/P00M/11

Skala:

1:100, 1:50

Opracowujący:

mgr inż. Anna Kaczmarzyk

Nr rys:

4.8

Sprawdzający:

mgr. inż. Dawid Ligoda

specjalność: mostowa

PDK/0390/P00M/17